

# ПРОЕКТ ЛЕСОВОССТАНОВЛЕНИЯ

осень 2020 г. по осень 2027 г.

Период лесовосстановления начало, окончание (месяц, год)

## 1. Характеристика местоположения лесного участка

Арендатор лесного участка	ООО « Пайн »
Лесничество	Кокшайское
Участковое лесничество	Черноозерское
Лесной участок	Красноярский
№ квартала	125
№ выдела	1
Площадь лесного участка, га	1.0 га

## 2. Характеристика лесорастительных условий лесного участка

Тип леса	Смчел	
ТЛУ	ВЗ	
Рельеф	ровный	
Гидрологические условия		
Почва	Тип, механический состав, влажность	свежая, песчаная, среднеподзолистая.
	Поврежденность почвы участка (степень)	

## 3. Характеристика площадей лесного участка (нужное отметить)

Вырубка	2019 г.
Гарь	
Прогалина	
Иные не занятые лесными насаждениями или пригодные для лесовосстановления земли	

## 4. Характеристика вырубки

Количество пней на единице площади, тыс.шт./га	380 шт/га
Состояние очистки от порубочных остатков и валежника	удовлетворительное
Характер и размещение оставленных деревьев и кустарников	
Степень задернения почвы	средняя
Степень минерализации почвы, %	

## 5. Характеристика имеющегося подроста и молодняка лесных древесных пород

подрост отсутствует

## 6. Проектируемый способ лесовосстановления - искусственный

## 7. Обоснование проектируемого способа лесовосстановления, главных (ой) лесных(ой) древесных (ой) пород(ы), породного состава восстанавливаемых лесов, с учетом особенностей производства работ в различных категориях защитных лесов и особо защитных участках лесов

Обоснование проектируемого способа лесовосстановления	Правила лесовосстановления, таблица 2, приложение 17
Обоснование главных (ой) лесных (ой) древесных (ой) пород(ы)	Сосна – порода соответствует природно – климатическим условиям.
Сопутствующие лесные древесные и кустарниковые породы	Береза – порода соответствует природно – климатическим условиям.
Обоснование породного состава восстанавливаемых лесов	Породный состав соответствует типу леса и типу условий местопроизрастания.
Схема смешения древесных и кустарниковых пород (для искусственного и комбинированного лесовосстановления)	-

**8. Сроки и технологии (методы) выполнения работ по лесовосстановлению**  
**Искусственное и комбинированное лесовосстановление:**

Метод создания (посадка/ посев (месяц, год))		Ручная посадка, осень 2020г.	
Расчистка участка и подготовка участка		Удовлетворительное	
Способы и сроки обработки почвы, применяемые машины и оборудование		Осень 2020г., ТДТ-55+ПКЛ-70	
Используемый посадочный материал		Сеянцы сосны 2-х летки с закрытой корневой системой	
Схема размещения посадочных (посевных) мест в ряду междурядье, м		С-С-С 3.0 x 1.3	
Видовой состав культивируемых пород, ед	Главная (ые)	Сосна	
Густота посадки (посева), в т.ч. по породам, шт/га		2600	
Виды и способы ухода за лесными культурами, их кратность (агротехнический, лесоводственные уходы, дополнение и др.)	1-й год	Агроуход 3-х кратный	
	2-й год	Агроуход 2-х кратный	
	3-й год	Агроуход 1-о кратный	
	6-й год	Лесоводственный уход	
	7-й год	Лесоводственный уход	
Технология агротехнических уходов		Скашивание растительности механическим способом	
Технология лесоводственных уходов		Уничтожение травянистой и нежелательной древесной растительности	
Борьба с вредителями, болезнями леса		-	
Противопожарные мероприятия		Обеспечение возобновления мягколиственными породами в количестве до 3 единиц	

**9. Требования к используемому для лесовосстановления посадочному материалу**

Древесная порода	Возраст не менее, лет	Диаметр стволика у корневой шейки не менее, мм	Высота стволика не менее, см
сосна	2	2.0	12.0

**10. Требования к молоднякам, площади которых подлежат отнесению к землям, на которых расположены леса, для признания работ по лесовосстановлению законченными**

Возраст не менее, лет	Количество деревьев главных лесных древесных пород не менее, тыс.шт на 1 га	Средняя высота деревьев главных пород не менее, м
7	2.2	1.0

**11. Объем работ по лесовосстановлению**

Площадь лесовосстановления, га	1.0
--------------------------------	-----

**К Проекту прилагаются:**

1. Карточка обследования лесного участка
2. Чертеж (схема) участка (с указанием географических координат)

**Проект лесовосстановления составил:**

« 05 » сентября 2020 г. инженер л/х \_\_\_\_\_ Соколов Г.Н.  
 дата должность Подпись Ф.И.О

**С проектом лесовосстановления ознакомлен:**

« 05 » сентября 2020г. мастер леса \_\_\_\_\_ Михайлов А.И.  
 должность подпись Ф.И.О

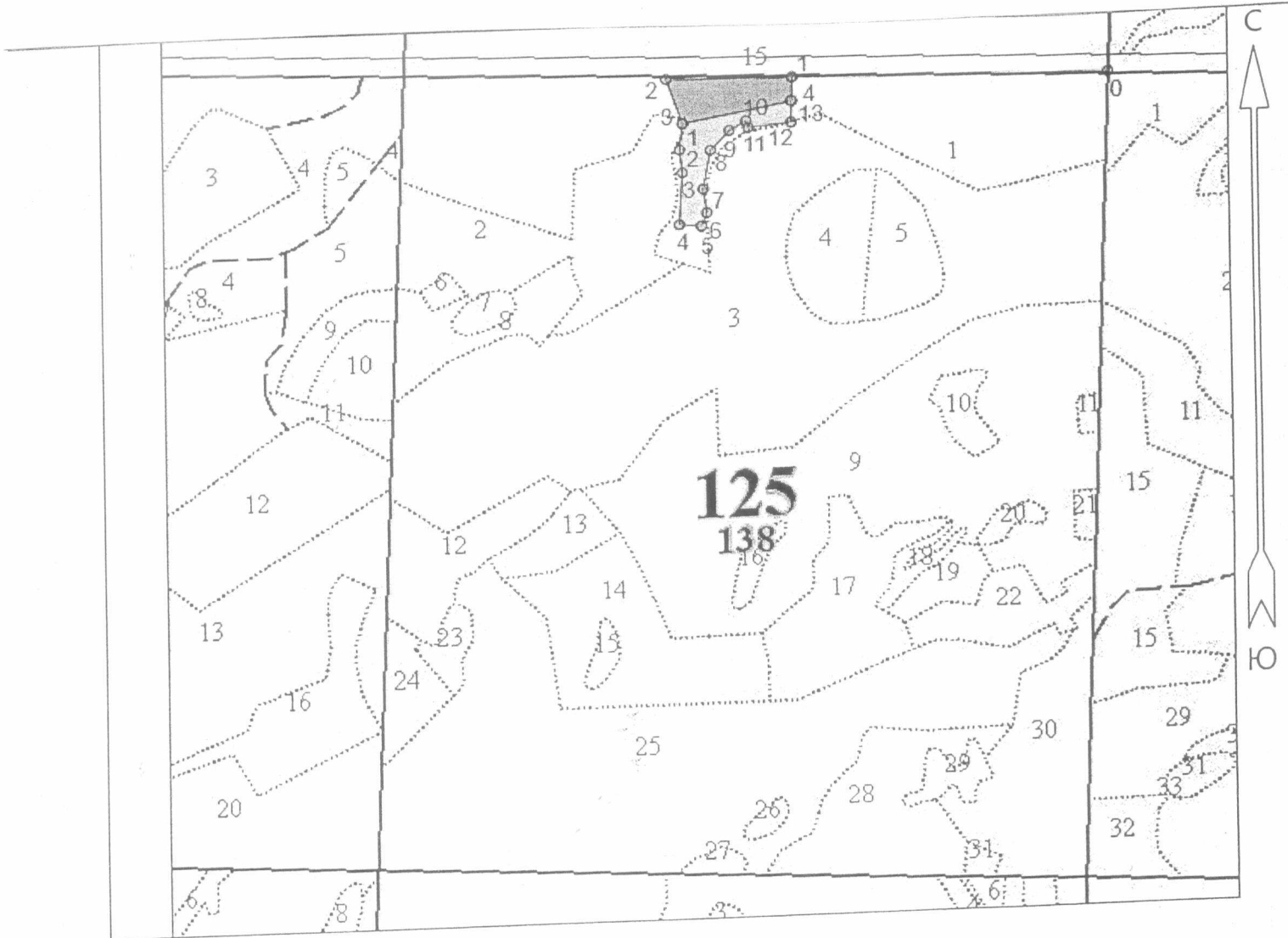
**Карточка**  
**обследования участка № 1 / 2020 год**  
**при выборе способа и технологии лесовосстановления**

1. Лесничество Кокшайское
2. Участковое лесничество Черноозерское
3. Лесной участок Красноярский
4. Номер квартала 125 5. Номер выдела 1
6. Площадь 1.0 га
7. Категория площади лесовосстановления: вырубка 2019 г.  
вырубка, гарь, иная (год, месяц)
8. Исходный породный состав участка лесовосстановления: 7СЗБ
- 9. Условия для работы техники:**
  - 9.1. Количество пней, шт./га: всего 380, ср. диаметр 20
  - 9.2. Захламленность, м<sup>3</sup>/га слабая  
отсутствует – менее 5 м<sup>3</sup>/га, слабая - 5-20 м<sup>3</sup>/га, средняя – 20-50 м<sup>3</sup>/га, сильная >50 м<sup>3</sup>/га
  - 9.3. Доступность для работы техники удовлетворительная
- 10. Характеристика природно-климатических и лесорастительных условий лесного участка**
  - 10.1. Лесорастительная зона зона хвойно – широколиственных лесов РФ
  - 10.2. Лесной район Звениговский р-н РМЭ
  - 10.3. Целевое назначение лесов эксплуатационные
  - 10.4. Почва песчаная, свежая, среднеподзолистая  
тип, степень увлажнения, механический состав
  - 10.5. Тип леса (тип вырубки, тип лесорастительных условий) ВЗ Смчер
  - 10.6. Степень задернения почвы средняя
- 11. Характеристика подроста главных (целевых) пород (перечетная ведомость прилагается):**
  - 11.1. Средняя высота подроста, м    , 11.2. Средний возраст подроста, лет
  - 11.3. Количество, всего     тыс.шт./га, в том числе по породам береза - т.шт./га
  - 11.4. Категория густоты     11.5. Распределение по площади      
редкий, средний, густой равномерное, неравномерное, групповое
  - 11.6. Жизнеспособность подроста      
жизнеспособный, нежизнеспособный
- 12. Характеристика возобновления мягколиственных пород:**
  - 12.1. Порода    , 12.2. Количество     тыс. шт./га, 12.3. Средняя высота     м
- 13. Источники обсеменения**      
порода, источник: одиночные (шт./га), куртины, полосы, стены леса
- 14. Характеристика санитарного состояния**      
заселенность вредными организмами, болезни леса
- 15. Предложения для разработки Проекта лесовосстановления:**
  - 15.1. Способы лесовосстановления искусственный  
естественный, искусственный, комбинированный
  - 15.2. Главные (целевые) породы сосна
  - 15.3. Срок лесовосстановления октябрь 2020г. по октябрь 2027 г.  
начало, окончание (месяц, год)
- 16. Необходимость проведения предварительных и сопутствующих мероприятий:**
  - 16.1. Очистка вырубки, гари     17.2. Санитарные
  - 16.3. Противопожарные
  - 16.4. Иные предложения


Исполнитель (и) инж. л/х / Соколов Г.Н. «05» сентября 2020г.  
Должность  подпись ФИО дата

АБРИС  
 расположения мест проведения работ по посадке лесных культур  
 осенью 2020 года.  
 Республика Марий Эл.

Лесничество Кокшайское Участковое лесничество Черноозерское  
 Лесной участок Красноярский Квартал 125 Выдел 1 Площадь 1,0 га  
 Участок № 2 М 1:10000



Общая площадь: 1 га  
 Эксплуатационная площадь: 1 га  
 Масштаб: 1:10000  
 Выполнил:

Условные обозначения:  
 Эксплуатационная площадь

№№	Направление	Румб	Длина, м
0 - 1	ЮЗ	79°	490.0
1 - 2	ЮЗ	79°	198.0
2 - 3	ЮВ	32°	75.0

3 - 4	СВ	68°	174.2
4 - 1	СЗ	11°	37.5


 \_\_\_\_\_ Кротов Е.И.